

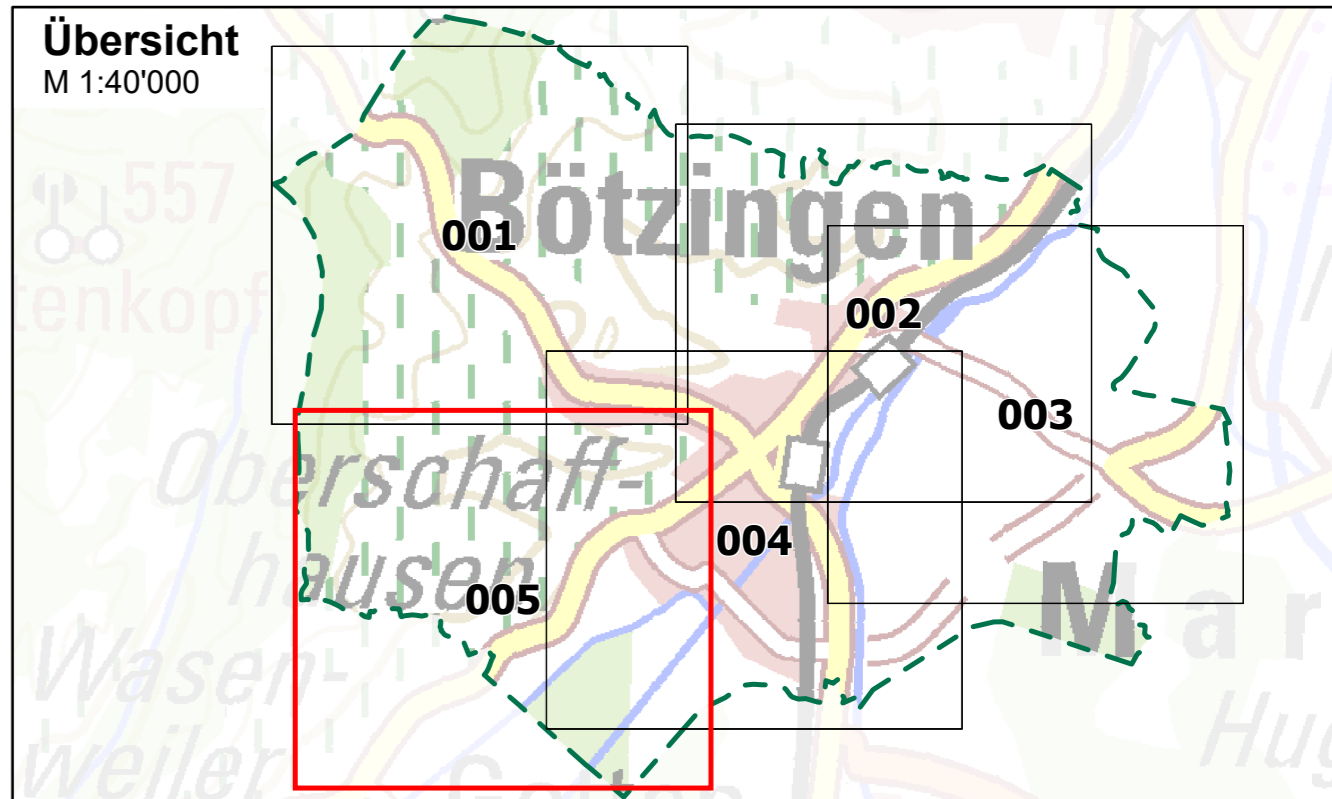
**Legende**

- Gemeindegrenze
- Eingangsdaten (z.B. DGM) nicht aktuell
- Gebäude
- ALKIS Flurstücksgrenzen
- HWGK Gewässer
- AWGN Gewässer
- AWGN Gewässer (verdolt)
- Durchlässe (im Modell berücksichtigt)
- † Vorwiegende Fließrichtung "extrem, verschlamm"
- Max. Überflutungsausbreitung "extrem, verschlamm"
- Maximale Fließgeschwindigkeiten "extrem, verschlamm"
- $\leq 0.2\text{ m/s}$  (keine Darstellung)
- $\leq 0.5\text{ m/s}$
- $\leq 2\text{ m/s}$
- $> 2\text{ m/s}$

Abbildung: UTM 32N  
 Projektion: Transverse Mercator  
 Datum: ETRS 89

Höhendaten basierend auf Befliegungen ab 2016

Geobasisdaten © Landesamt für Geoinformation und Landentwicklung Baden-Württemberg, www.lgl-bw.de, Az.: 2851.9-1/19



**Gemeinde Bötzingen**

**Starkregenrisikomanagement**  
 Hydraulische Gefährdungsanalyse

<b>Studie</b>	<b>Projekt 02BOE19018</b>			
Maximale Fließgeschwindigkeiten "extrem, verschlamm"	bearbeitet	Jan. 2022	bhu	Anlage 11
	gezeichnet	Feb. 2022	bhu	Blatt 005
	geprüft	Feb. 2022	ksh	
<b>Starkregengefahrenkarte</b>	Maßstab	1:3'500	FG_EXT_V_005	Plan-Nr.
EDV: BOE_SRGK_Hauptlauf.aprx				Blattgröße: 0.851 x 0.604 = 0.514 m²

**Auftraggeber / Antragsteller:**

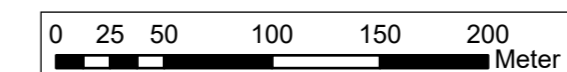
Gemeinde Bötzingen  
 Hauptstraße 33  
 79288 Bötzingen

Tel.: +49 (0) 7663 9310-0  
 Fax: +49 (0) 7663 9310-39  
 gemeinde@boezingen.de

**Planverfasser:**

**BIT INGENIEURE** BIT Ingenieure AG  
 Talstraße 1  
 79102 Freiburg

Tel: +49 761 29657-0  
 Fax: +49 761 29657-11  
 freiburg@bit-ingenieure.de  
 www.bit-ingenieure.de



Bötzingen, \_\_\_\_\_

Freiburg, \_\_\_\_\_